



Beate Rusch  
KOBV-Zentrale im Zuse-Institut Berlin (ZIB)

# Verbünde auf dem Weg in die Cloud



# Die Internet-Cloud

# Die Ausgangslage



# Die Aufgabe



# Die Grundidee des CIB-Projektes

## Cloudbasierte **I**nfrastruktur für **B**ibliotheksdaten



# Ziel des CIB-Projektes

# Herausforderungen des CIB-Projektes



# Wie ist der KOBV beteiligt?



# Stand des CIB-Projektes



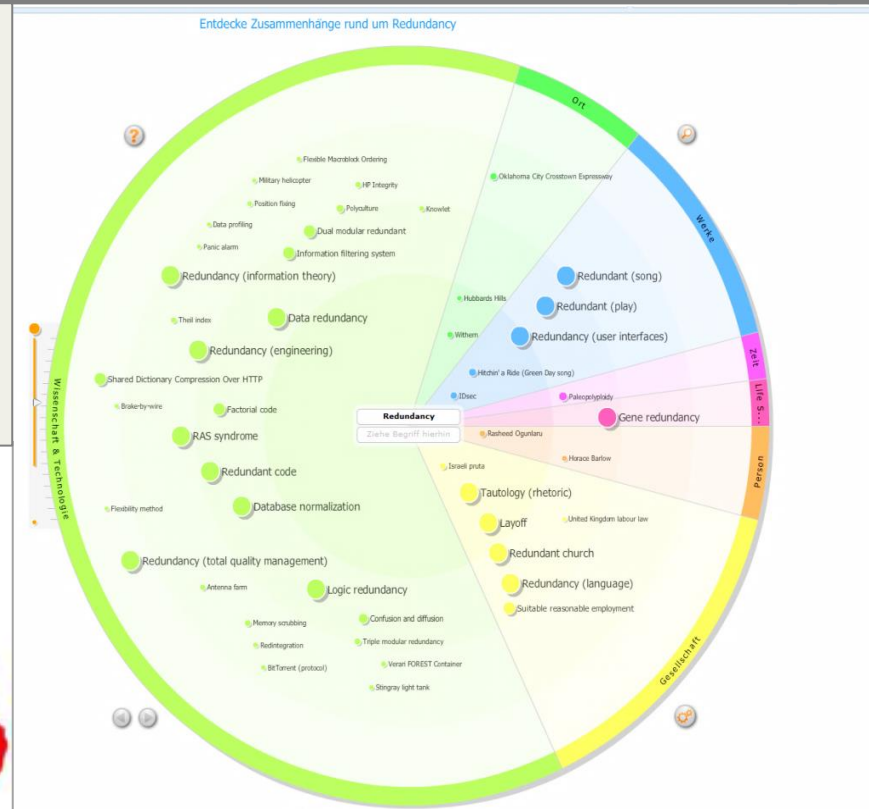
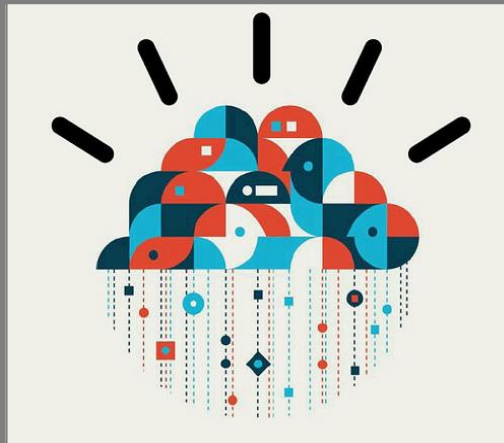
Wie geht es weiter?

Danke  
fürs  
Zuhören!



Foto: ky\_olsen [http://www.flickr.com/photos/ky\\_olsen/3133347219](http://www.flickr.com/photos/ky_olsen/3133347219)

# Short Summary



- Redundancy: <http://de.vionto.com/show/me/redundant>
- Cloud: <http://www.flickr.com/photos/ivanvalsh/3649492427/>  
Ivan Valsh / IBM @ flickr / CC-Lizenz